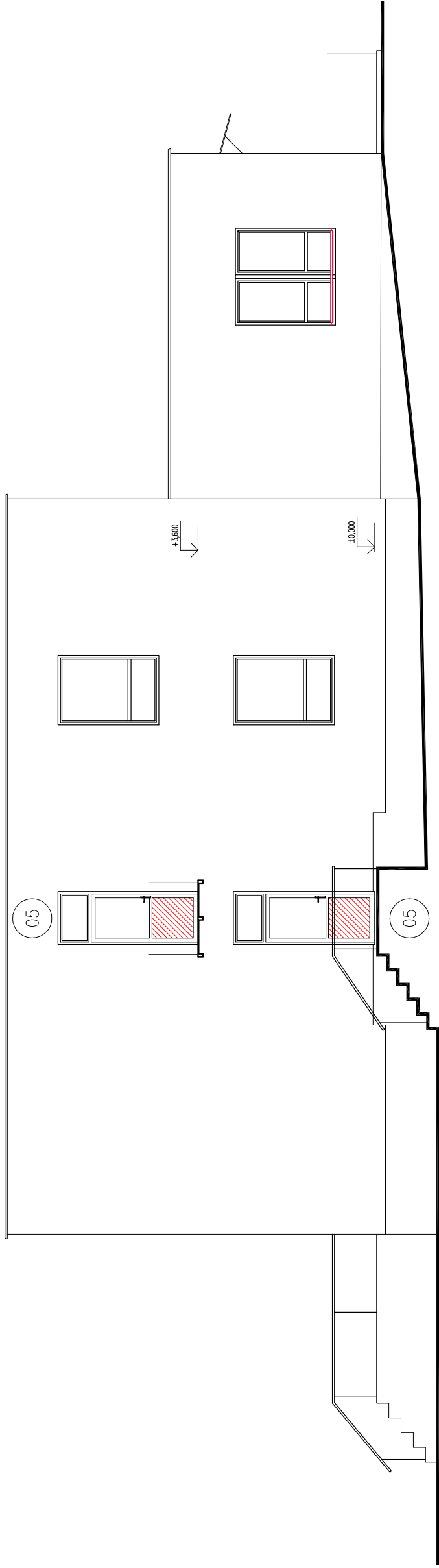
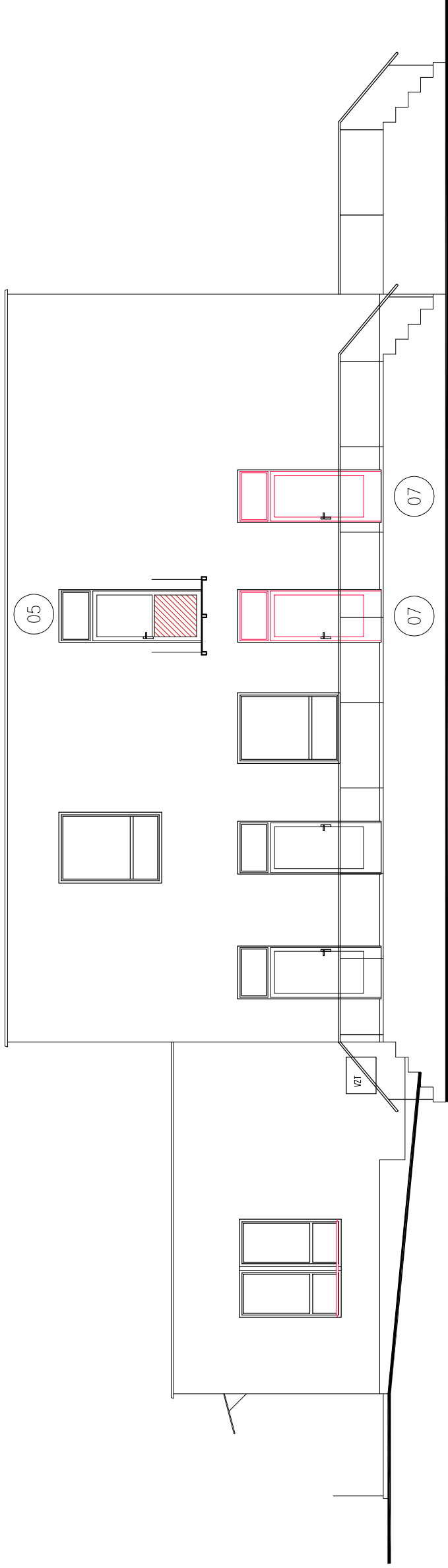


POHLED OD SEVERU



POHLED OD JIHU



LEGENDA



NOVĚ NAVRŽENÁ PLNÁ PLASTOVÁ VÝPLŇ S POŽADOVANÝMI
TEPELNĚ TECHNICKÝMI VLASTNOSTMI, NÁHRADA PŮVODNÍHO ZASKLENÍ

HLAVNÍ INŽENÝR PROJEKTU		VYPRACOVAL	OKRES	MĚSTSKÝ ÚŘAD	STUPEŇ DOKUMENTACE	DATUM	FORMAT	ČÍSLO PÁŘE
		Jakub Veleba	Benešov	Benešov				
STAVEBNÍK								
Město Benešov, Masarykovo nám. 100, 256 01 Benešov					Změna účelu užívání stavby			
NAZEV AKCE					Číslo výkresu			
MATEŘSKÁ ŠKOLA, BEZRUČOVA UL. Č.P. 1948, BENEŠOV								
OBJEKT NA P.Č. 734/12 V K.Ú. BENEŠOV U PRAHY								
ČÁST					Číslo páře			
D.1.1 ARCHITEKTONICKO–STAVEBNÍ ŘEŠENÍ, b) VÝKRESOVÁ ČÁST					5			
OBSAH					Měřítko			
POHLED OD SEVERU, POHLED OD JIHU					1 : 100			